



**คู่มือจัดทำแผนพัฒนาการศึกษาขั้นพื้นฐาน
โดย**

**นายภัทรसन แสนะมูล
นักวิเคราะห์นโยบายและแผนปฏิบัติการ**

**กลุ่มนโยบายและแผน
สำนักงานเขตพื้นที่การศึกษาประถมศึกษาสมุทรปราการ เขต 2**

คู่มือจัดทำแผนพัฒนาการศึกษาขั้นพื้นฐาน

๑. ชื่องาน (กระบวนงาน)

งานจัดทำแผนพัฒนาการศึกษาขั้นพื้นฐาน

๒. วัตถุประสงค์

เพื่อจัดทำแผนพัฒนาการศึกษาขั้นพื้นฐานของสำนักงานเขตพื้นที่การศึกษาที่สอดคล้องกับนโยบายของหน่วยงานที่เกี่ยวข้อง สภาพปัญหา ความต้องการ และศักยภาพของหน่วยงาน

๓. ขอบเขตของงาน

- ๓.๑ การทบทวนภารกิจจัดการศึกษาที่ผ่านมา
- ๓.๒ การจัดทำแผนที่ตั้งการศึกษาโดยใช้เทคนิคของ School Mapping
- ๓.๓ การจัดทำแผนพัฒนาการศึกษาขั้นพื้นฐาน

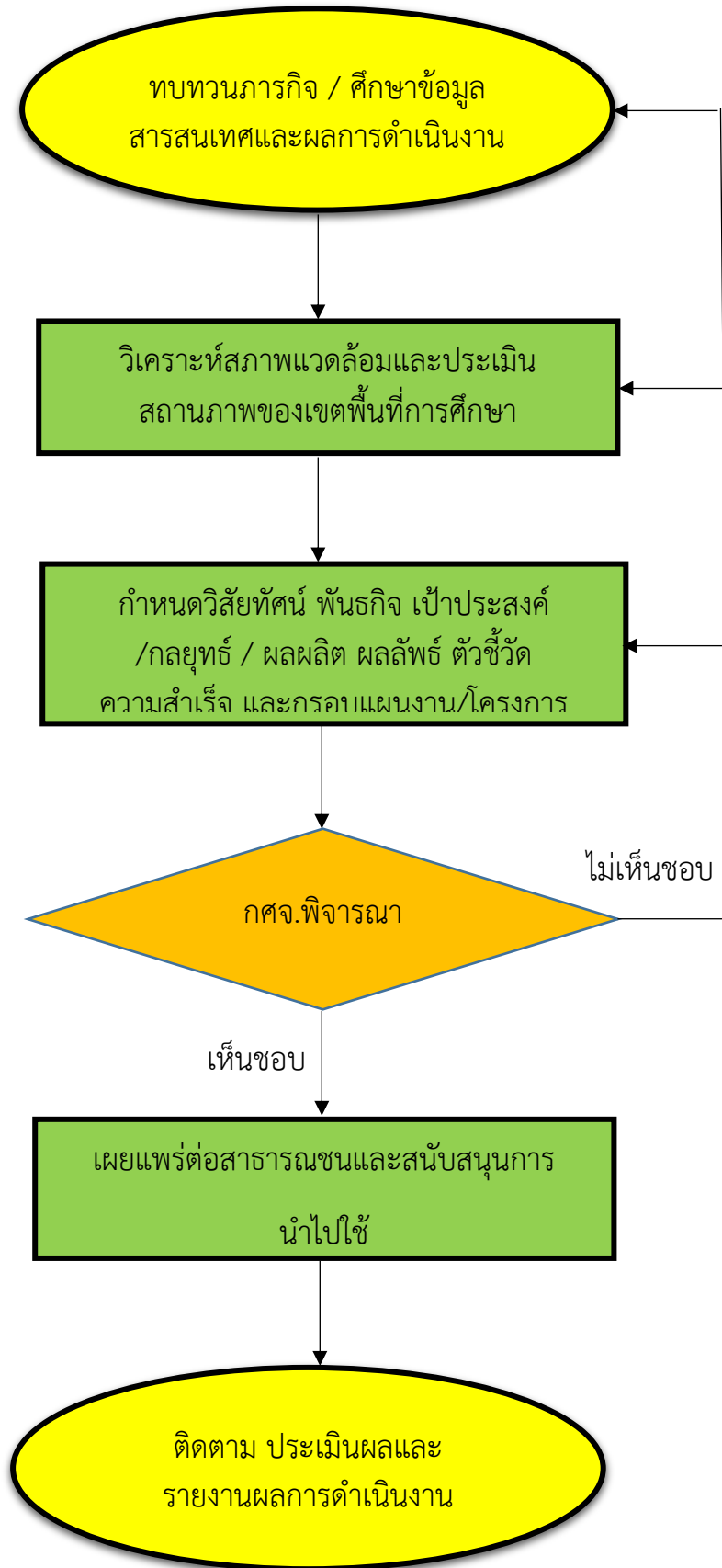
๔. คำจำกัดความ

แผนพัฒนาการศึกษาขั้นพื้นฐาน หมายถึง เอกสารที่แสดงแนวทางการพัฒนาที่ชัดเจนและมีลักษณะเฉพาะเจาะจงในการดำเนินงานด้านพัฒนาการศึกษาขั้นพื้นฐานของสำนักงานเขตพื้นที่การศึกษา โดยมีการรวบรวมข้อมูลสารสนเทศ มีการวิเคราะห์ปัจจัยสภาพแวดล้อมประเมินสถานภาพของสำนักงานเขตพื้นที่การศึกษาแล้วจัดทำแผนพัฒนาการจัดการศึกษาขั้นพื้นฐานเพื่อกำหนดแนวทางการดำเนินงานและใช้ทรัพยากรการบริหารอย่างมีประสิทธิภาพให้เกิดประโยชน์สูงสุด

๕. ขั้นตอนการปฏิบัติงาน

- ๕.๑ ทบทวนภารกิจจัดการศึกษาของสำนักงานเขตพื้นที่การศึกษา
- ๕.๒ ศึกษารายงานข้อมูลสารสนเทศที่เกี่ยวข้องและผลการดำเนินงานที่ผ่านมา
- ๕.๓ วิเคราะห์ปัจจัยสภาพแวดล้อม ที่มีผลกระทบต่อจัดการศึกษาของสำนักงานเขตพื้นที่การศึกษา และประเมินสถานภาพของเขตพื้นที่การศึกษา เพื่อจัดทำแผนที่ตั้งการศึกษาโดยใช้เทคนิคของ School Mapping
- ๕.๔ กำหนดวิสัยทัศน์ พันธกิจ เป้าประสงค์ และค่านิยมองค์กร ของสำนักงานเขตพื้นที่การศึกษา
- ๕.๕ กำหนดกลยุทธ์จัดการศึกษาของเขตพื้นที่การศึกษา
- ๕.๖ กำหนดผลผลิต ผลลัพธ์ และตัวชี้วัดความสำเร็จ เป้าหมายและกรอบแผนงาน/โครงการ
- ๕.๗ นำเสนอแผนพัฒนาการจัดการศึกษาขั้นพื้นฐานขอความเห็นชอบต่อคณะกรรมการเขตพื้นที่การศึกษา
- ๕.๘ เผยแพร่ประกาศต่อสาธารณชน และผู้มีส่วนเกี่ยวข้องทราบอย่างทั่วถึง
- ๕.๙ สนับสนุน ช่วยเหลือให้สถานศึกษาจัดทำแผนพัฒนาคุณภาพการจัดการศึกษาขั้นพื้นฐาน
- ๕.๑๐ ติดตาม ประเมินและรายงานผลการดำเนินงาน

๖. Flow Chart การปฏิบัติงาน



๗. แบบฟอร์มที่ใช้

๘. เอกสาร/ หลักฐานอ้างอิง

- ๘.๑ พระบรมราโชบายด้านการศึกษาของในหลวงรัชกาลที่ ๑๐
- ๘.๒ ยุทธศาสตร์ชาติ (พ.ศ. ๒๕๖๑ – ๒๕๘๐)
- ๘.๓ แผนพัฒนาเศรษฐกิจและสังคมแห่งชาติ ฉบับที่ ๑๒ (พ.ศ. ๒๕๖๐ – ๒๕๖๔)
- ๘.๔ แผนการศึกษาแห่งชาติ พ.ศ. ๒๕๖๐ - ๒๕๗๙
- ๘.๕ นโยบายกระทรวงศึกษาธิการ
- ๘.๖ นโยบายสำนักงานคณะกรรมการการศึกษาขั้นพื้นฐาน
- ๘.๗ แผนพัฒนาจังหวัด
- ๘.๘ แผนพัฒนากลุ่มจังหวัด

๙. แบบฟอร์มสรุปมาตรฐานงาน

โครงสร้างส่วนประกอบมาตรฐานงานของสำนักงานเขตพื้นที่การศึกษาประถมศึกษาสมุทรปราการ เขต ๒

ชื่องาน (กระบวนงาน)...งานจัดทำแผนพัฒนาคุณภาพการจัดการศึกษาขั้นพื้นฐาน สำนักงานเขตพื้นที่การศึกษาประถมศึกษาสมุทรปราการ เขต ๒

ตัวชี้วัดที่สำคัญของกระบวนงาน

สำนักงานเขตพื้นที่การศึกษามีแผนพัฒนาคุณภาพการจัดการศึกษาขั้นพื้นฐานที่สอดคล้องกับนโยบายของหน่วยงานที่เกี่ยวข้อง สภาพปัญหา ความต้องการ และศักยภาพของหน่วยงาน

| ที่ | ผังขั้นตอนการดำเนินงาน | รายละเอียดงาน | เวลาดำเนินการ | มาตรฐานคุณภาพงาน | ผู้รับผิดชอบ |
|-----|--|---|---------------|---|---------------------------|
| ๑ | <pre> graph TD A([1. ทบทวนภารกิจ / ศึกษาข้อมูลสารสนเทศและผลการดำเนินงาน]) --> B[2. วิเคราะห์สภาพแวดล้อมและประเมินสถานภาพของเขตพื้นที่การศึกษา] B --> C[3. กำหนดวิสัยทัศน์ พันธกิจ เป้าประสงค์ / กลยุทธ์ / ผลผลิต ผลลัพธ์ ตัวชี้วัดความสำเร็จ และกรอบแผนงาน/โครงการ] C --> D{4. กศจ. พิจารณา} D -- เห็นชอบ --> E[5. เผยแพร่ประชาสัมพันธ์และสนับสนุนการนำไปใช้] E --> F([6. ติดตาม ประเมินผลและรายงานผลการดำเนินงาน]) D -- ไม่เห็นชอบ --> A </pre> | ๑. ทบทวนภารกิจจัดการศึกษาของเขตพื้นที่การศึกษา | ๑ เดือน | | กลุ่มนโยบายและแผนคณะทำงาน |
| ๒ | | ๒. ศึกษารายงานข้อมูลสารสนเทศที่เกี่ยวข้องและผลการดำเนินงานที่ผ่านมา | ๑ เดือน | แผนที่ตั้งสถานศึกษาเพื่อใช้ในการวางแผนการพัฒนาการศึกษาขั้นพื้นฐาน | กลุ่มนโยบายและแผนคณะทำงาน |
| ๓ | | ๓. วิเคราะห์ปัจจัยสภาพแวดล้อม ที่มีผลกระทบต่อจัดการศึกษาของสำนักงานเขตพื้นที่การศึกษาและประเมินสถานภาพของสำนักงานเขตพื้นที่การศึกษาเพื่อจัดทำแผนที่ตั้งการศึกษาโดยใช้เทคนิคของ School Mapping | ๑ เดือน | แผนที่ตั้งสถานศึกษาเพื่อใช้ในการวางแผนการพัฒนาการศึกษาขั้นพื้นฐาน | คณะทำงาน |
| | | ๔. กำหนดวิสัยทัศน์(Vision) พันธกิจ(Mission)และเป้าประสงค์(Goal)ของสำนักงานเขตพื้นที่การศึกษา | ๑ เดือน | แผนฯ มีความสอดคล้องกับทิศทางนโยบายของเขตพื้นที่การศึกษา | คณะทำงาน |
| | | ๕. กำหนดกลยุทธ์จัดการศึกษาของสำนักงานเขตพื้นที่การศึกษา | | | |
| | | ๖. กำหนดผลผลิต(Outputs)ผลลัพธ์(Outcomes)และตัวชี้วัดความสำเร็จ (Keyperformance Indicators:KPIs) และกรอบแผนงาน/โครงการ (Initiative) | | | |
| ๔ | | ๗. นำแผนพัฒนาคุณภาพการจัดการศึกษาขั้นพื้นฐานเสนอขอความเห็นชอบต่อคณะกรรมการศึกษาธิการจังหวัด | ๑๕ วัน | | กศจ.กลุ่มนโยบายและแผน |
| ๕ | | ๘. เผยแพร่ประกาศต่อสาธารณชนและผู้มีส่วนเกี่ยวข้อง | ๑๕ วัน | | กลุ่มนโยบายและแผน |
| | | ๙. สนับสนุนช่วยเหลือให้สถานศึกษาจัดทำแผนพัฒนาคุณภาพการศึกษาของสถานศึกษา | ตลอดปี | | กลุ่มนโยบายและแผน |
| ๖ | | ๑๐. ติดตาม ประเมินผลและรายงานผลการดำเนินงาน | ตลอดปี | | กลุ่มนโยบายและแผน |

เอกสารอ้างอิง :
 ๑ พระบรมราโชบายด้านการศึกษาของในหลวงรัชกาลที่ ๑๐ ๒ ยุทธศาสตร์ชาติ (พ.ศ. ๒๕๖๑ - ๒๕๘๐) ๓ แผนพัฒนาเศรษฐกิจและสังคมแห่งชาติ ฉบับที่ ๑๒ (พ.ศ. ๒๕๖๐ - ๒๕๖๔)
 ๔ แผนการศึกษาแห่งชาติ พ.ศ. ๒๕๖๐ - ๒๕๗๕ ๕ นโยบายกระทรวงศึกษาธิการ ๖ นโยบายสำนักงานคณะกรรมการการศึกษาขั้นพื้นฐาน ๗ แผนพัฒนาจังหวัด ๘ แผนพัฒนากลุ่มจังหวัด